

EURODISPENSER s.r.l.

DISTRIBUTORE G-DRINK PRELIEVO PRODOTTO RAPIDO E SICURO CON "manina" AUTOMATICA

Porta

Massima visibilità.
Massima apertura per poter essere posizionato in batteria

Visibilità

Ampia visibilità,
illuminazione con LED

Sistema refrigerante a basso consumo energetico



Cabinet

È completamente isolato dal pannello di controllo. Una soluzione per il problema della condensa interna. L'acqua non cade all'interno del cabinet.

Pannello di controllo:

Largo accesso ai componenti

Componenti (pannello di controllo, scheda elettronica, introduzione monete e gettoniera, ritorno monete, ecc.) sono raggruppati dentro il pannello.

Bocchetta prodotto



Apertura a rotazione. Bocchetta con sistema di sicurezza. Modello accessibile per bambini & portatori di handicap.

Nuovo prelievamento

Nessuna agitazione delle bevande frizzanti. Consegna rapida e precisa in meno di 8 secondi!



EURODISPENSER s.r.l.

Assistenza & Vendita

Via di Giardinetti, 11 - 00133 Roma (Via Casilina 1242) uscita 18 G.R.A.
Tel 06.20427640 Fax 06.20419539

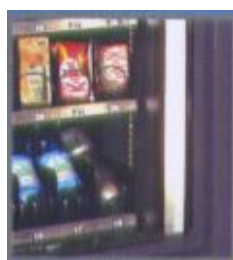
www.eurodispenser.it

info@eurodispenser.it

DATI TECNICI E CARATTERISTICHE

	G-Drink 9	G-Drink 6
N. di selezioni per ripiano	9	6
N. di ripiani	Standard 5 / Max. 7	Standard 5 / Max. 7
Selezioni	Standard 45 / Max. 63	Standard 30 / Max. 42
Capacità max. (Lattine)	504	336
A x L x P (mm)	1830x1215x851	1830x920x851
Peso (in KG)	305	215
Controllo elettronico	Executive; MDB	Executive; MDB
Controllo temperatura	Electronic	Electronic
Max. Consumo energetico	550	550
Alimentazione	230 V / 50 Hz	230 V / 50 Hz

Dimensione prodotto bottiglia di vetro, pet, lattina:	Dimensione prodotto in brick:
Diametro: min. 43.5mm - max 71.5mm	Larghezza: min. 52mm - max 67mm
Altezza: min. 88mm - max 266mm	Profondità: min. 40mm - max 47mm
Peso: min. 185gr - max 653gr	Altezza: min. 85mm - max 134mm
	Peso: min. 213gr - max 400gr



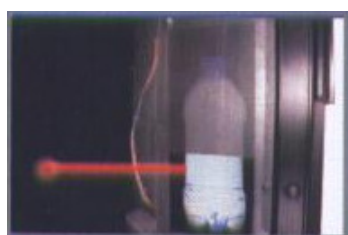
**Vetro
anti
sfondamento**



**Ritorno
moneta
di sicurezza**



**Introduzione
moneta di
sicurezza
+
tastiera
anti-vandalico
(optional)**



**Sensore ottico
per rilevazione
prodotto**



**Bocchetta
prodotto
anti-vandalico
con sistema
sicurezza**